



Make  
a  
better  
Society  
with



## CONTENTS

### Company Overview

08	Company Profile
09	Vision & Mission
10	History
12	MS's Strength
13	All in One Service
14	Synergy
16	Financial Status
18	Organization & Professional Personnel
20	Global Network
22	Innovation
24	Social Responsibility

### Business Area

28	협약기관
29	기업평가
30	담보평가
31	경매평가
32	재개발 · 재건축
34	보상평가
35	특수평가
36	컨설팅
37	본사 · 지사현황



**Make a better Society with MS**

종합부동산회사 Mirae & Saehan  
국토교통부인가 부동산 · 감정평가분야 리더로서  
고객의 권익 및 재산권 보호에 최선을 다하겠습니다.



# COMPANY OVERVIEW

- 08** Company Profile
- 09** Vision & Mission
- 10** History
- 12** MS's Strength
- 13** All in One Service
- 14** Synergy
- 16** Financial Status
- 18** Organization &  
Professional Personnel
- 20** Global Network
- 22** Innovation
- 24** Social Responsibility

Company Profile

대형감정평가 업계 1위의 위치에 오르며,  
우수감정평가법인으로 인정받았습니다.

자본금

단위: 억 원

73.9

연간매출 (2025년 기준)

단위: 억 원

771

임직원 (2025년 10월 기준) 단위: 명

524

본사 및 지사 (2025년 10월 기준) 단위: 개 사

17

법인설립일

1989.5.15

자회사

MS도시개발(주)  
MS부동산중개(주)

보유등록현황

정비사업전문관리업(제2004-58호)  
주택임대관리업(제 송파구-8호)  
국토교통부 부동산투자자문(제2012-45호)

소재지

서울특별시 송파구 충민로 52(문정동)  
가든파이크스 A동 9층



R&D



부동산서비스



온라인정보제공



감정평가



부동산컨설팅

Vision & Mission

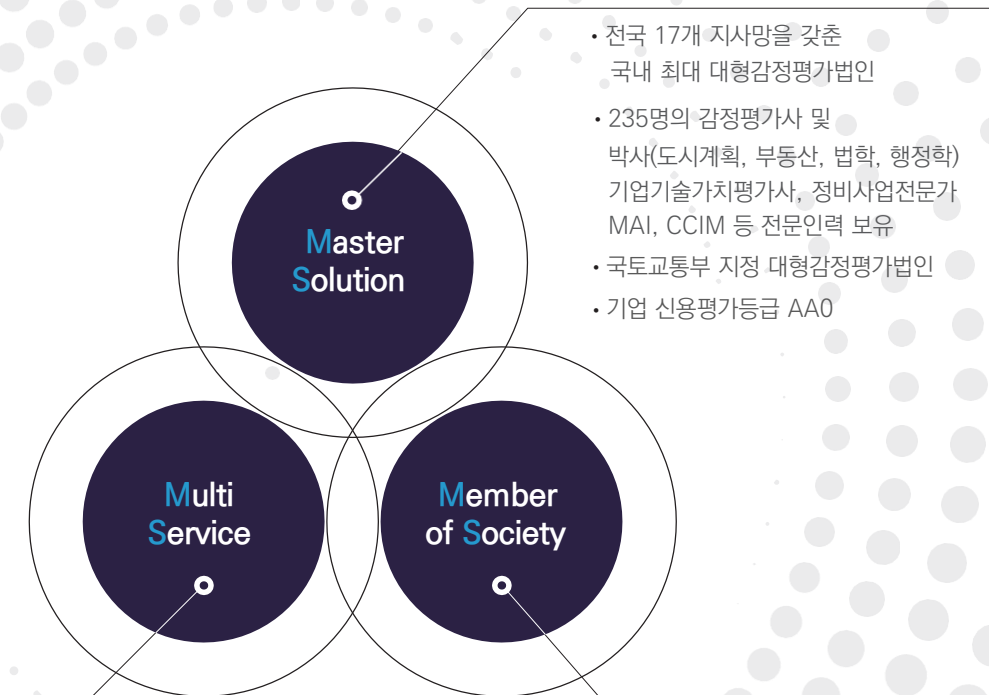
전문 지식과 풍부한 경험, 감정평가업계 최고의  
R&D 투자를 통해 고객의 신뢰와 가치를 극대화하겠습니다.

MS Vision

더 나은 사회를 만들어가는 미래세한감정평가법인

전문 지식과 풍부한 경험, 감정평가업계 최고의 R&D 투자를 통해 고객의 신뢰와 가치를 극대화하고,  
다양한 사회공헌활동을 통해 사회적 책임을 다하는 기업이 되겠습니다.

MS Core Value



- 전국 17개 지사망을 갖춘 국내 최대 대형감정평가법인
- 235명의 감정평가사 및 박사(도시계획, 부동산, 법학, 행정학) 기업기술가치평가사, 정비사업전문가 MAI, CCIM 등 전문인력 보유
- 국토교통부 지정 대형감정평가법인
- 기업 신용평가등급 AA0

- 감정평가업계 제1호 종합부동산서비스기업
- 2개 자회사(MS도시개발(주), MS부동산중개(주)) 보유
- 5개 사업단(도시정비사업단, 보상사업단, 임대관리사업단, 부동산금융컨설팅사업단, 재개발재건축사업단) 보유
- R&D(MS도시부동산연구원)
- 빅데이터 기반 시장분석 프로그램(MS-MAP) 운영

- 감정평가업계를 선도하는 리더그룹
- ESG 경영(AA)
- 기업의 사회적 책임경영 실천 (적십자사 1억 기부클럽, 장학지원사업, 한국해비타트 후원금, 씬씬이가 바른기업, 1사1촌, 농촌봉사)



Company Profile

미래새한감정평가법인은 30여 년간 대한민국 부동산 서비스를 이끌어왔습니다.

▶ 미래새한의 태동

- 1994.11.26 미래감정평가법인 발기인 대회
- 1995.05.08 미래감정평가법인 설립
- 1995.05.19 미래감정평가법인 대전충청, 부산경남지사 설립
- 1996.02.22 미래감정평가법인 경기지사 설립
- 1997.08.20 미래감정평가법인 강원지사 설립
- 1999.03.08 미래감정평가법인 전북지사 설립

- 2001.04.03 미래감정평가법인 대구경북지사 설립
- 2002.08.01 미래감정평가법인 경북북부지사 설립
- 2003.12.31 (주)미래감정평가법인 설립인가
- 2004.03.25 미래감정평가법인 경북지사 설립

▶ 미래새한의 성장

History of 미래새한

2006~2009

2010~2018

2019~

- 2006.07.03 (주)미래새한감정평가법인 합병보고 총회
- 2006.08.25 (주)미래새한감정평가법인 합병개업식
- 2007.03.06 미래새한감정평가법인 제주지사 설립
- 2007.03.23 미래새한감정평가법인 울산지사 폐쇄
- 2007.03.30 북경중련자산평고 MOU 체결
- 2007.06.05 건설교통부 우수감정평가법인 지정

- 2010.01.13 가든파이버웍스 사옥이전
- 2012.12.13 부동산투자자문회사 등록
- 2016.07.22 미래새한감정평가법인 충북지사 설립
- 2017.03.28 MS도시개발주식회사 설립
- 2018.01.18 주택임대관리업 등록
- 2018.06.15 MS도시부동산연구원 설립

- 2019.02.21 법인 CI 선포식
- 2019.03.22 미래새한감정평가법인 울산지사 설립
- 2019.05.15 창립 30주년 Home Coming Day
- 2020.10.08 적십자사 1억 기부클럽 전국 69호 RCSV 가입
- 2021.12 매출액 825억 달성
- 2022.02 (주)미래도시건설 업무제휴
- 2022.05 충남지사 설립 및 전국 본·지사망 (전국 최대 17개소)
- 2022.12 감정평가업계 매출1위 달성
- 2023.12. 감정평가업계 매출1위 달성 (2년연속)

History of 미래

1980

1990

2000~2005

History of 새한

- 1989.05.15 새한감정평가사합동사무소 설립
- 1989.06.03 새한감정평가사합동사무소 개업식
- 1989.09.01 새한감정평가사합동사무소 개설 등록

- 1990.02.08 새한감정평가사합동사무소 규약 제정
- 1991.07.01 새한감정평가법인 설립인가
- 1991.07.01 새한감정평가법인 충청, 경북, 경남지사 설립
- 1996.03.16 새한감정평가법인 호남지사 설립

- 2000.02.19 새한부동산중개(주) 법인 설립
- 2000.06.10 새한감정평가법인 진주지사 설립
- 2000.06.14 새한감정평가법인 부산지사 설립
- 2001.03.09 새한감정평가법인 진주지사 폐쇄
- 2001.06.29 (주)새한감정평가법인 설립인가
- 2001.07.24 새한감정평가법인 경기지사 설립
- 2004.02.14 새한감정평가법인 울산지사 설립
- 2004.03.15 (주)새한감정평가법인 사옥이전 (방이동 현대토픽스빌딩)
- 2004.03.26 정비사업전문관리업 등록
- 2006.03.15 새한감정평가법인 경인지사 설립

### MS's Strength

업계 최고의 전문성과 지속적인 혁신,  
수준 높은 서비스를 바탕으로 고객의 이익과  
더 나은 미래를 실현하겠습니다.

### Make a better Society with MS



Strength 1

Client & Future-oriented

미래세한은 고객의 이익과 더 나은 미래를 우선으로 생각합니다.

- 고객과의 의사소통(Communication), 파트너와의 상호협력(Co-operation) 절차의 투명성(Transparency)을 통한 고객만족 극대화
- 더 나은 미래, 더 나은 사회를 만들기 위한 사회적 책임 실천

Strength 2

Quality

미래세한은 데이터와 공신력을 바탕으로 수준 높은 서비스를 제공합니다.

- 감정평가자료, 공시지가자료, 실거래자료, 지역분석자료 등 약 350만 건의 데이터
- 본사와 전국 17개 지사 네트워크를 기반으로 한 지역분석 및 현장조사 데이터
- 10년 이상 경력자를 중심으로 한 자체심사 프로세스 운영
- 1금융권 공신력 1등급(국민은행, 신한은행, 우리은행, 하나은행, 농협은행, 기업은행 등)
- 감정평가업체 최상위 신용평가등급(AA0)

Strength 3

Innovation

미래세한은 혁신을 통해 감정평가 분야의 변화를 선도합니다.

- 감정평가 노하우와 경험을 바탕으로 종합부동산서비스기업 지향 (부동산정보 생산·관리, 정비사업, 부동산개발·운영, 부동산중개, 컨설팅 등)
- 빅데이터 기반의 시장분석 프로그램 개발
- 부동산시장분석, 감정평가제도 및 부동산서비스 개선 등 관련 연구 수행

Strength 4

Expertise

미래세한은 부동산서비스 분야 최고의 전문가 집단입니다.

- 업계 최다 감정평가사 보유
- 부동산, 금융, 건설, 도시계획 분야의 전문가 보유
- 사업영역별로 전문화 및 체계화된 조직 구성
- 해외부동산, 재건축·재개발, 타당성분석, 컨설팅 등 다수의 경험

### All in One Service

### 국내 최대 규모의 감정평가법인! 종합부동산서비스 제공

정확하고 다양한 부동산 정보의 생산과 관리, 부동산 시장분석 전문가로서 업무의 전문성을 기반으로 특화된 종합부동산 서비스를 제공하고 있습니다.

2개 자회사

연구원

5개 사업단



### Synergy

## 자회사 설립과 협업을 통해 전문 역량을 강화하여 시너지를 창출하고 있습니다.

#### MS도시개발(주)

(주)미래새한감정평가법인의 100% 출자 자회사로서 공공부문 및 민간부문의 토지보상업무와 부동산의 개발 및 컨설팅 업무를 수행하기 위해 설립된 회사입니다.

- 관련 법규에 근거한 보상업무 절차 수행
- 사업시행자 및 피보상자 쌍방의 이해관계 조정
  - 즉각적인 현안 대처능력과 업무 효율성 제고



담양 첨단문화복합단지



하남지역현안사업 1지구



파주 센트럴밸리

#### MS부동산중개(주)

상업용 빌딩, 상가, 사무실, 주택 등의 부동산 중개 대상물의 매입매각 및 임대차 업무를 하는 종합부동산 회사입니다.

- 일반 아파트, 상가, 토지건물, 잡종지, 임야 등 매입/매각/교환/임대차
- 기업용 부동산 매입/매각/임대차
- 상업·업무용 빌딩의 매매 및 임대차
- 공장 입지 선정, 매입/매각, 인허가 대행
- 매입/매각 시점에 대한 자문
- 전원주택 투자 및 개발
- 분양 및 경매 대행



정기적 발행으로 보다 빠른 법 개정안과 부동산 소식을 전하고 있습니다.

#### MS도시부동산연구원

##### MS Market Report

2018년부터 급변하는 부동산 시장에 대응하기 위하여 부동산 전문가[박사 6명 및 석사 3명 등]로 구성된 도시부동산연구원에서 MS MARKET REPORT를 발간하고 있습니다.

- 정책변화
- 부동산시장 동향
- 기타 뉴스



##### 부동산과 세금상식

부동산은 세금과 직결되기 때문에 부동산의 취득, 보유와 임대, 양도, 상속과 증여 등 각 단계별로 부과되는 세금의 특성과 세액계산, 신고 및 납부방법 등을 최신 세법 개정예에 맞게 적용하여 도서를 발간했습니다.



#### 도시정비사업단

한번 시작하면 10년에서 15년이 걸리는 도시정비사업 조합설립부터 청산까지 모든 과정을 조합의 이익을 위해 최선을 다하는 정비사업 전문회사입니다.

- 올바른 사업성분석 및 합리적인 현안대처
  - 정비사업비 절감을 위한 사업기간 단축
  - 전문가 집단 구성으로 인한 신속하고 정확한 대안 제시
  - 최고의 사업성 구축으로 인한 조합원 이익 극대화
  - 특급 부동산 전문 그룹 보유
- (정비사업전문관리사, 주거환경정비사, 원가분석사, 도시계획기사, 건축특급 기술자)

##### 업무

- 정비사업관리
- 정부 조사용역
- 부동산 컨설팅
- 일반감정평가



사업명: 장미1,2,3차



사업명: 반포3주구



사업명: 화곡2주구

# MS Grow with You

꾸준한 사업실적과 안정적인 매출을 통해  
하루하루 성장해 나가고 있습니다.

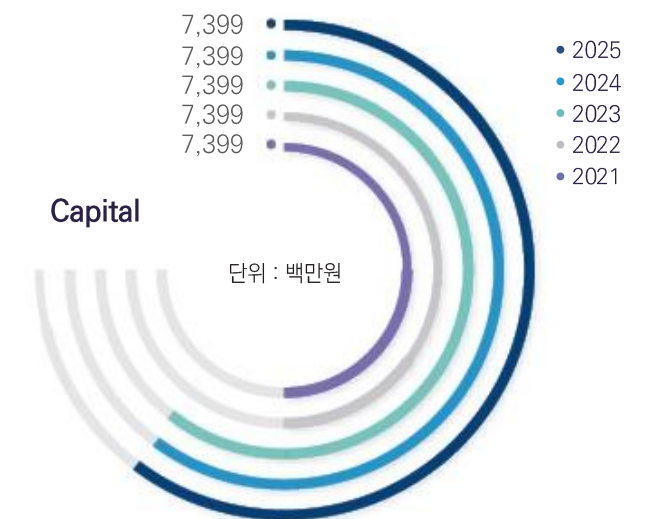
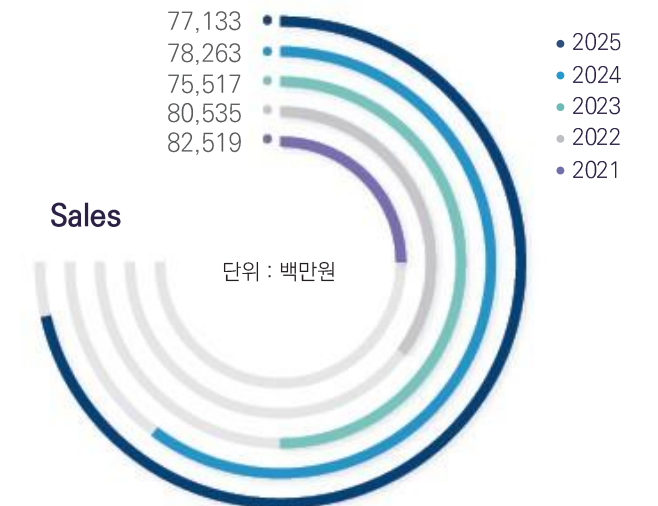
## 꾸준한 매출성장으로

매출  77,133,884,109

자본금  7,399,920,000



## Financial Status



## 재무현황

단위 : 억 원

구분	2021	2022	2023	2024
유동자산	216	190	163	217
비유동자산	187	239	247	229
자산총계	404	430	411	447
유동부채	122	96	68	88
비유동부채	63	70	69	72
부채총계	186	167	138	160

### Organization

체계적인 조직 구성을 통해  
언제 어디서나 고객에게 맞는 서비스를 제공하고 있습니다.



### Professional Personnel

분야별 우수한 전문인력을 통해  
각각의 영역에서 전문성을  
보유하고 있습니다.

가치평가	건축	부동산 관리	부동산 중개	글로벌	기타
<ul style="list-style-type: none"> <li>· 감정평가사</li> <li>· 기업기술가치평가사</li> </ul>	<ul style="list-style-type: none"> <li>· 도시계획기사</li> <li>· 토목기사</li> <li>· 건축기사</li> <li>· 주거환경정비사</li> <li>· 리모델링사업관리사</li> <li>· 정비사업전문관리사</li> <li>· 조경기사</li> </ul>	<ul style="list-style-type: none"> <li>· 주택관리사</li> <li>· 부동산 컨설턴트</li> <li>· 경매 컨설턴트</li> <li>· 부동산 경매사</li> </ul>	<ul style="list-style-type: none"> <li>· 공인중개사</li> </ul>	<ul style="list-style-type: none"> <li>· CCIM (미국상업용부동산투자분석사)</li> <li>· MAI(미국감정평가사)</li> <li>· AICPA(미국공인회계사)</li> <li>· ASA(미국보험계리사)</li> </ul>	<ul style="list-style-type: none"> <li>· 행정사</li> <li>· 원가분석사</li> <li>· 금융자산관리사</li> <li>· 기업자금관리사</li> <li>· 지적산업기사</li> <li>· 산업안전기사</li> <li>· DAP(데이터 아키텍처 전문가)</li> <li>· CPIM-BSCM</li> </ul>

### Global Network

수많은 경험과 노하우로 다수의 국가에서도 전문적인 성과를 이루어 왔으며, 글로벌 네트워크를 통해 긴밀한 업무협력을 이루고 있습니다.



### Global Partnership & Appraisal

**中联资产评估集团**  
 CHINA UNITED ASSETS APPRAISAL GROUP  
 (중국 최대 감정평가회사)

**CUSHMAN & WAKEFIELD**

**BHP Korea Ltd.**

**CREDIT LYONNAIS**

**KPMG**

Deutsche Bank

### Innovation

의뢰인에게 고품질의 감정평가서비스를 제공하기 위해 빅데이터 기반의 시장분석 프로그램을 운영 중에 있습니다.

# 217만 건

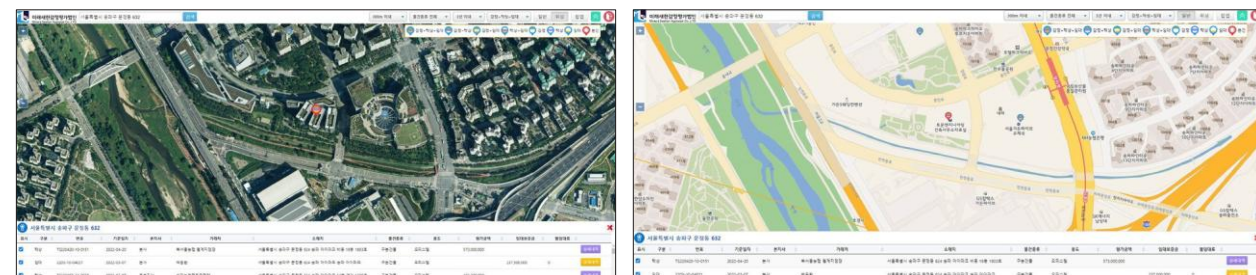
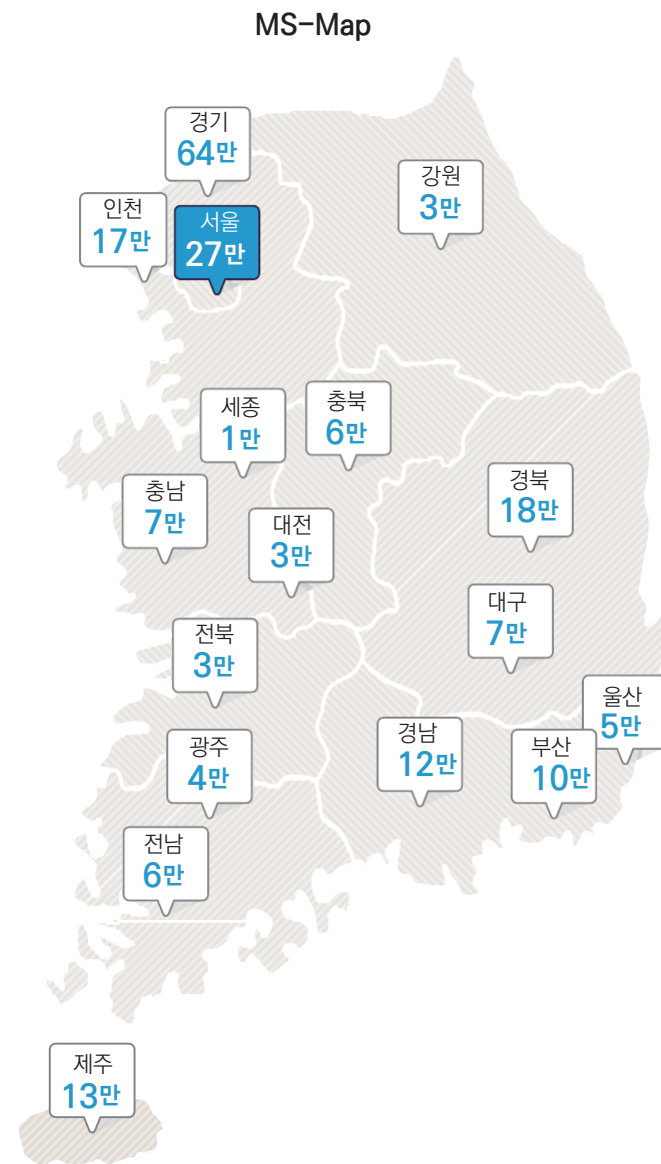
약 217만 건의 감정평가 및 임대정보, 탁상정보

#### MS-Map이란?

2021년 11월 9일 오픈된 MS-Map은 국토교통부 공간정보 오픈플랫폼인 브이월드 오픈 APT 지도와 2019년부터 축적된 법인의 감정, 탁상, 임대자료를 기반으로 검색한 지번 주변에 대한 정보(전례 등)를 시각화하여 제공하는 프로그램입니다.

#### 주요기능

- 검색한 지번 인근(최대 1.5km) 정식감정, 탁상감정, 임대정보 자료를 지도에 한번에 표기 가능
- 물건(예) 토지, 구분건물 등, 정보종류 [감정정보/탁상감정정보/임대정보]별 제공 가능
- 서비스의 원활한 제공을 위해 법인만의 전용서버를 구축하고 별도 DB구축
- 다음 카카오 로드뷰와 연동, 검색된 지번에 대한 로드뷰 연결 가능



Social Responsibility

더 나은 사회를 만들어 가기 위해 사회적 책임을 실천하고 있습니다.

미래세한감정평가법인 사회공헌사업 내용

날짜	내용	대상
2017.12.28	국경없는의사회 기부금	국경없는의사회
2017.12.29	2018년 따뜻한 겨울나기 후원금	사회복지법인 사회복지공동모금회
2018.01.22	탐라장애인종합복지관 1월~7월 기부금	탐라장애인종합복지관
2018.01.23	2018년 강동꿈마을 기부금	강동꿈마을
2018.10.19	화전마을 대청소 및 봉사활동	화전마을
2018.12.14	전북 오나주군 화전마을 1사1촌 자매결연	화전마을
2018.12.27	국경없는의사회 기부금	국경없는의사회
2018.12.31	기부금	송파월드 장학회
2019.01.21	사랑의 빵나눔 봉사활동	대한적십자사
2019.02.01	화전마을 설 명절 맞이 마을 대청소 및 봉사활동	화전마을
2019.02.01	기부금	송파월드 장학회
2019.04.12	기부금 (강원도 일대 산불화재 성금)	(사)전국재해구호협회
2019.04.17	충북 음성군 삼생리 1사1촌 자매결연	신댕이마을
2019.04.17	충북 음성군 신댕이 마을 일손돕기 활동	신댕이마을
2019.10.11	2019년 대전충남지회 불우이웃돕기 성금	사회복지법인 사회복지공동모금회
2019.10.17	화전마을 봉사활동 및 일손돕기	화전마을
2019.12.23	감정평가업계가 동참하는 '감동' 기부금 모금	(사)한국해비타트
2019.12.24	국경없는의사회 지정기부금	국경없는의사회
2019.12.26	2019년 성탄절 사랑의 나눔 기부행사 관련	해뜨는집
2019.12.27	불우이웃돕기성금	민간사회안전망운동양덕2동추진위원회
2019.12.30	2019년 송파구 장학금 지급	사회복지법인 사회복지공동모금회
2020.01.15	기부금	사회복지법인 사회복지공동모금회
2020.03.20	기부금 (코로나바이러스 감염증 관련 성금)	(사)전국재해구호협회
2020.03.27	대한적십자사 기부금	대한적십자사
2020.10.08	적십자사 1억 기부클럽 전국 69호 RCSV 가입	대한적십자사
2020.10.23	1사1촌 자매결연 신댕이마을 일손돕기 봉사활동	신댕이마을
2021.12.16	한국해비타트에 아동주거환경개선을 위한 후원금 전달	한국해비타트
2022.10.11	'사랑의 빵 나눔' 봉사활동	대한적십자사
2023.03.02	한국해비타트 주거환경개선을 위한 후원금 전달	한국해비타트
2023.10.18	경기도 포천시 유교2리 농촌마을 일손돕기 봉사활동	포천시 유교2리
2023.11.09	1사1촌 자매결연 신댕이마을 일손돕기 봉사활동	신댕이마을

2021.12.16

한국해비타트에 아동주거환경개선을 위한 후원금 전달



2022.10.11

한국해비타트에 아동주거환경개선을 위한 후원금 전달



2020.10.23

1사1촌 자매결연 신댕이마을 일손돕기 봉사활동

2020.10.08

적십자사 1억 기부클럽 전국 69호 RCSV 가입



2019.12.26

성탄절 사랑의 나눔

2019.04.17

충북 음성 신댕이 마을 일손돕기



2019.04.17

충북 음성군 삼생리 1사1촌 자매결연



# BUSINESS AREA



- 28 협약기관
- 29 기업평가
- 30 담보평가
- 31 경매평가
- 32 재개발·재건축
- 34 보상평가
- 35 특수평가
- 36 컨설팅
- 37 본사·지사현황

다양한 기관과 파트너십을 통해  
감정평가 객관성 유지와 신뢰도를  
향상시켜 나가겠습니다.

### 협약기관

#### 금융기관



#### 공공기관



#### 정부·지자체



#### 기업체



## 기업평가

기업이 보유한 유·무형자산의 가치를 객관적으로 평가하여 재무구조 개선, 브랜드 가치, 기업체간 거래 및 인수합병 등의 중요한 의사결정 과정에 정보를 제공하는 것을 말합니다.

### 기업서비스 대상 및 업무영역

- 특허권, 상표권 등 가치평가(Patent Rights, Brand Rights, etc. Valuation)
- 영업권 가치평가(Goodwill Valuation)
- 자산 재평가(Asset Revaluation)
- PPA 평가(Purchase Price Allocation)
- 기업 인수 합병(Merger & Acquisition)
- 기업구조조정/자산평가
- 주식회사 전환평가(Corporation Status Change Service)
- 부동산 업무 관련 협상 대행(Negotiation)
- 재단법인 설립(Corporation Establishment Service)
- 기업 등록 대행(Corporate Registration Service)
- 포트폴리오 분석(Portfolio Analysis)

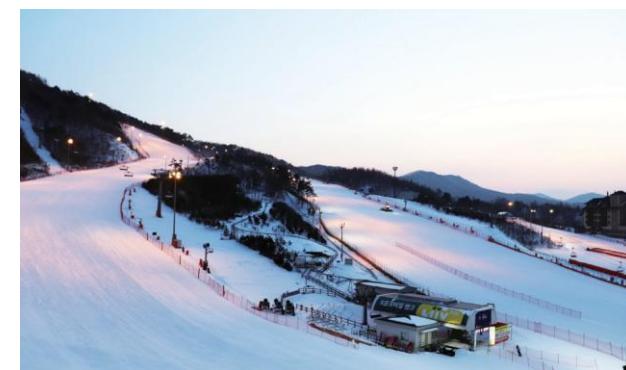
### 기업평가 주요실적



대우조선해양



동국제강



강원도개발공사(알펜시아리조트)



SK

# 담보평가

은행, 보험회사 등의 금융기관 및 일반기업체 등에서 부동산담보대출과 관련 추후 채권확보를 위해 담보물을 제공하는 경우 제공된 담보물의 가치를 평가하는 것으로 여기에는 금융권, 일반기업의 대리점담보, 기업 간 거래 시 담보 등을 포함합니다.

## 담보평가 주요실적



대성산업가스



삼성중공업 거제조선소



홈플러스



한화갤러리아



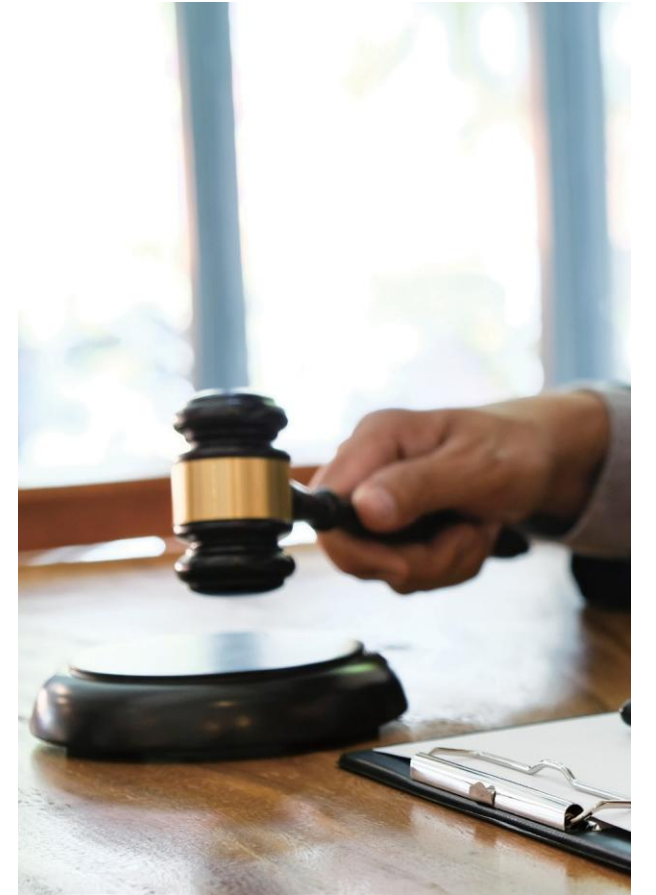
금호리조트



이마트 마곡점

# 경매평가

법원에 소송계류 중인 경매를 위한 토지 등의 감정평가를 말합니다. 감정평가 및 감정평가사에 관한 법률 및 동법 제3조 제3항의 위임에 의하여 국토교통부령으로 정해진 감정평가에 관한 규칙에 따라 평가합니다.



두산



제주 드림타워 복합리조트

# 재개발 · 재건축

재개발사업이란 정비기반시설이 열악하고, 노후 · 불량건축물이 밀집한 지역에서 주거환경을 개선하거나 상업지역 · 공업지역 등에서 도시기능의 회복 및 상권활성화 등을 위하여 도시환경을 개선하기 위한 사업입니다.

재건축사업이란 정비기반시설은 양호하나, 노후 · 불량건축물에 해당하는 공동주택이 밀집한 지역에서 주거환경을 개선하기 위한 사업입니다.

## 업무내용

- 미동일자신의 매수평가
- 종전 및 종후자산의 평가
- 층, 향, 조망, 일조 등을 고려한 아파트 효용지수의 평가
- 사업초기단계의 사업방안의 제시 및 사업성 검토
- 사업계획서 작성의 대행
- 조합 설립절차 및 구성 운영의 자문과 지원
- 설계 및 시공관련 컨설팅
- 관리처분계획의 수립 및 대행
- 사업비 정산의 자문 및 대행
- 이주대책 및 지장물 철거에 관한 자문 및 대행
- 신탁등기, 보존등기절차에 대한 자문 및 대행
- 일반분양에 대한 자문 및 상담
- 재개발 · 재건축 관련 세무에 대한 상담 및 자문
- 재개발 · 재건축 투자에 대한 상담 및 자문



## 정비사업(재개발 · 재건축) 주요실적



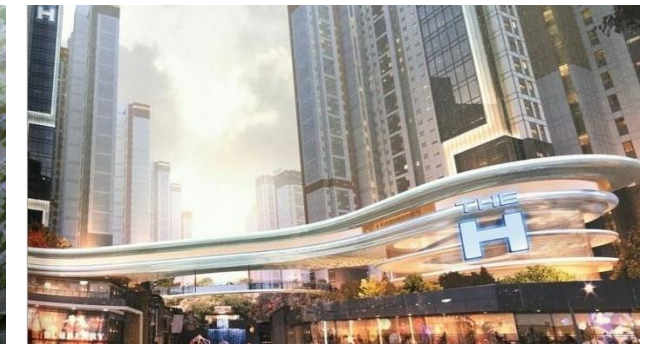
반포주공1단지(1,2,4주구) 주택재건축정비사업  
• 소재지: 서울특별시 서초구 반포동 • 세대수: 5,335



개포주공4단지 주택재건축정비사업  
• 소재지: 서울특별시 강남구 개포동 • 세대수: 3,375



이문3재정비촉진구역 주택재개발정비사업  
• 소재지: 서울특별시 동대문구 이문동 • 세대수: 4,321



방배5구역 주택재건축정비사업  
• 소재지: 서울특별시 서초구 방배동 • 세대수: 2,557



화곡3주구 재건축정비사업  
• 소재지: 서울특별시 강서구 화곡동 • 세대수: 2,603



과천주공4단지 주택재건축정비사업  
• 소재지: 경기도 과천시 별양동 • 세대수: 1,514



가재울뉴타운3구역 주택재개발정비사업  
• 소재지: 서울특별시 서대문구 북가좌동 • 세대수: 3,304



금광1구역 주택재개발정비사업  
• 소재지: 경기도 성남시 중원구 금광동 • 세대수: 5,320

# 보상평가

손실보상이란 공공필요에 의한 적법한 공권력의 행사로 개인의 재산권에 가하여진 특별한 희생에 대하여 사유재산권 보장과 공평부담의 견지에서 행정주체가 행하는 조절적 재산전보제도를 말합니다.

보상평가란 이를 법정 절차에 따라 평가하는 것으로, 보상평가는 크게 토지와 지장물 평가로 구분할 수 있습니다.

## 협의보상

협의보상 시 사업시행자, 시도지사 또는 소유자 추천을 통하여 정당한 보상액을 위한 적절한 감정평가 수행

## 수용재결

사업시행자와 토지소유자 및 관계인간 협의가 성립되지 않은 경우 중앙토지수용위원회 및 지방토지수용위원회에서 의뢰하는 수용재결을 위한 감정평가

## 이의재결

관할토지수용위원회의 수용재결에 대해 불복하고자 하는 경우 중앙토지수용위원회에 이의를 신청, 이와 관련하여 이의재결 감정평가 진행

## 행정소송

사업시행자, 토지소유자 등은 관할 토지수용위원회의 재결에 불복할 때, 소송 제기, 보상금 증감에 관한 소송 등에서 감정평가를 수행

## 보상평가 주요실적



남양주 진접2 공공주택지구



남양주 왕숙2지구



하남교산지구



인천계양 테크노밸리 공공주택지구

# 특수평가

감정평가 대상물건의 특수성을 감안하여 평가하여야 하며 대상물건의 용도와 수익성 그 밖의 제한사항이나 물건별 특수한 사항을 정확하고 객관적으로 검토하여 평가하는 것을 말합니다.

## 특수평가의 종류

- 조세평가
- 무형자산
- 시장조사
- 환경영향평가
- 임대료평가
- 선박평가
- 항공기평가
- 자산 & 기타

## 특수평가 주요실적



선박평가



항공기평가



무형자산평가



환경영향평가



임대료평가

# 컨설팅

고객으로부터 의뢰받은 부동산(부동산의 매매, 임대차, 관리, 기획, 재무, 감정평가, 법정진술 등)의 제반사항에 대하여 전문지식을 활용, 조언, 지도, 자문 등의 구체적이고 전문적인 해결방안을 제시해주는 일련의 활동을 말합니다.

## Consulting

- 부동산 입지 선정 분석
- 부동산 개발 계획의 타당성 분석
- Project Financing 타당성 분석

## Management

- 부동산 금융방안의 제시 및 관리
- 매각, 매입, 임대차 관리
- 리모델링 방안 제시

## Research

- 부동산 관련 연구
- 부동산 경기 분석
- 시장 동향 분석

## Services

- 부동산중개 서비스
- 기업의 자산재평가
- 법무 및 세무서비스
- 기타 특수권리 분석 및 자문

## 컨설팅 주요실적



정비사업 컨설팅



기업체 컨설팅



투자기관 컨설팅



공공기관 컨설팅



국내 최대의 전국 네트워크를 통해  
언제 어디서나 고객을 위한 긴밀한 업무 협업이 가능합니다.



## 본사·지사 현황

서울본사	서울특별시 송파구 송민로 52 가든파미브릭스 A동 9층	T. 02)558-5151	광주전남지사	전라남도 나주시 상아4길 16-10 드림페이스 4층 408호	T. 061)332-7475
경기지사	경기도 수원시 영통구 반달로7번길 16 e-폴리스빌딩 204호	T. 031)221-7878	전북지사	전북특별자치도 전주시 완산구 서신로 57 전북건축사회관 4층	T. 063)251-5270
북부지사	경기도 고양시 일산동구 중앙로 1066 재능교육빌딩 4층 402호	T. 031)914-7411	대구경북지사	대구광역시 북구 유통단지로 50 크리스탈빌딩 3층 302호	T. 053)741-9757
경인지사	인천광역시 남구 구월로 17 할렐루야빌딩 10층	T. 032)422-5678	경북지사	경상북도 구미시 구미대로 398 가동 5층	T. 054)453-9100
동부지사	경기도 성남시 분당구 야탑로69번길 18 동아프라자 4층 401,402호	T. 031)704-2266	부산지사	부산광역시 연제구 중앙대로 1151 BYC빌딩 5층	T. 051)853-3800
강원지사	강원특별자치도 강릉시 하슬라로 40 용지빌딩 5층	T. 033)647-8850	울산지사	울산광역시 남구 아음로 15, 2층	T. 052)265-0055
대전충청지사	대전광역시 서구 둔산북로 121 아너스빌 3층 306호	T. 042)488-2161	경남지사	경상남도 창원시 마산합포구 3-15대로 188 경남은행 중앙동금융센터 3층	T. 055)221-9921
충남지사	충청남도 천안시 동남구 청수11로 13-21 대정법조빌딩 8층	T. 041)552-2231	제주지사	제주특별자치도 제주시 인다12길 41, 2층	T. 064)723-7163
충북지사	충청북도 청주시 흥덕구 2순환로 1256 강서밀레니엄타워 5층	T. 043)234-4488			



**미래새한감정평가법인**  
Mirae & Saehan Appraisal Co.,LTD